



JAARWERKING 2017

Blik op 2018

Inhoud jaarwerking 2017

- structuur in ontwikkeling
- blik op de verschillende deelwerkingen
- investeringen op onze buitenkant
- enkele cijfers
- vooruitzicht op 2018





RODE DRAAD doorheen 3 werkjaren

CONTEXT: FUSIE EN TRANSITIE in een LUS

Veranderend hulpverleningslandschap in de meest brede zin

- 2016: jaar van verkenning – laatste jaar FAM
- 2017: verschillende veranderingen in gang gezet – eerste jaar PVF
- 2018: verder implementeren en bijsturen waar nodig rekening houdend met interne én externe signalen en veranderingen – PVF op kruissnelheid

C
L
I
E
N
T

e
n

N
E
T
W
E
R
K

ALGEMEEN BELEID en COORDINATIE

AGOGISCH BELEID



MEDEWERKERS BELEID



FINANCIIEEL BELEID

KERNPROCESSEN

AGOGISCHE COACHING

IN

OUT

VRAAG
+
MATCH



VRAAG
+
MATCH

feedback

ONDERSTEUNENDE DIENSTEN

MEDISCHE DIENST

SOC. DIENST

ADM. DIENST

LOG. DIENST
poets/keuken

TECH. DIENST

ICT

COMMUNICATIE
INFORMATIE

PREVENTIE
VEILIGHEID

HR
VTO

KWALITEIT
QOL

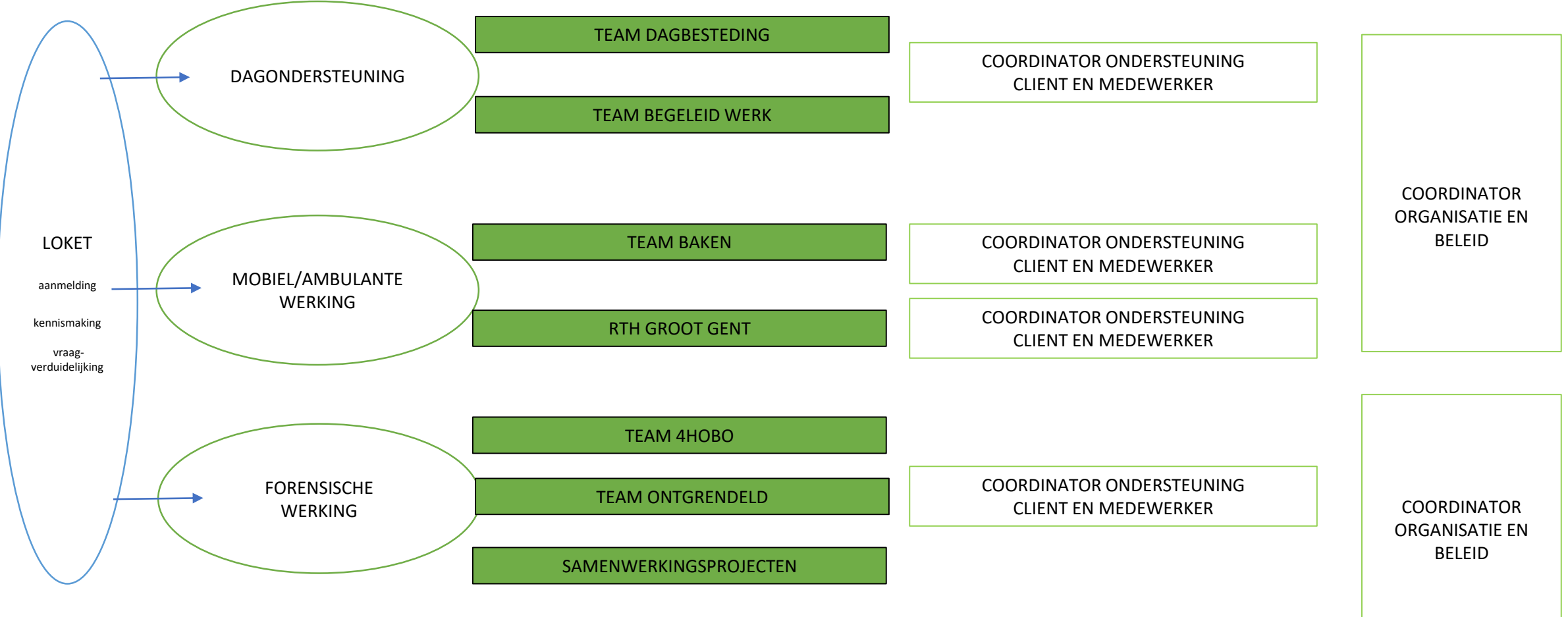
VRIJWILLIGERS
WERKING

C
L
I
E
N
T
E
n

N
E
T
W
E
R
K

DIRECTIE

CLIENTONDERSTEUNENDE DIENSTEN



ORGANISATIE ONDERSTEUNENDE DIENSTEN

TEAM ADMINISTRATIE
administratie . boekhouding .
facturatie. ICT . personeel

TEAM LOGISTIEK
poets. keuken . technische dienst



LOKET

twee loketten: handicap-specifiek en forensisch

- 2017
 - Werken met een handicap-specifiek organisatiebreed aanmeldingspunt: mobiel/ambulante woonondersteuning én dagbesteding én begeleid werk
 - Concrete onderdompeling in persoonsvolgende financiering
 - Vraagverheldering en matches op maat (combinaties binnen de deelwerkingen)
 - Opmaak individuele ondersteuningsovereenkomst (IDO)
- 2018
 - Evalueren en bijsturen van de huidige loketwerking
 - Loket voor de forensische werking verbinden/inkantelen in algemeen loket?
 - Werken met contextbegeleiding bij intensieve sociale netwerkvragen?
 - Zicht krijgen en houden op cliëntprofielen: heden en toekomst
 - Voorbereid zijn op heronderhandelen van overeenkomsten (IDO's)



DAGBESTEDING

- 2017:
 - Uitwerken - samen met begeleiders - van een modulair vraaggestuurd aanbod voor cliënten
 - Werken met heterogene groepen van cliënten:
 - cliënten kiezen vanuit talent en goesting hetgeen zij willen doen qua dagbesteding
 - thuisgroep, tuingroep, crea en beweging, semi-ambachtelijk atelier
 - SEO blijft agogische leidraad
 - Eigenaarschap' bij begeleiders (doen én denken)
 - Krachtgericht/oplossingsgericht werken met begeleiders: starten met gecoachte zelfsturing
 - Werken met teamdagen
 - Uitbreiding van de openingsuren met voor- en na- opvang (8 uur tot 17 uur)
- 2018
 - Werken met individuele begeleider (IB) per cliënt
 - Inzetten op digitalisering (aangepaste tools in ZOL)
 - Infrastructuur aanpassen aan verwachtingen 2020 (thuisgroep, tuin en werkplek)



BEGELEID WERK

- 2017:
 - Implementeren van de methodiek en expertise van mobiel/ambulant werken in het begeleid werken (delen van tools)
 - Verder uitdiepen 'supported employment'
 - Monitoring van het aantal te presteren contacten (verhogen ifv norm)
 - Beslissing instap W² (nieuw decreet werk): inzetten op continuüm wat werk betreft
- 2018:
 - Start van de samenwerking met aPart vzw en de partners samenwerkingsverband i.f.v. verdere uitbouw 'werkburo' (opschalingsmodel KWAITO)
 - Inschrijven op Arbeidsmatige Activiteiten (AMA) en Arbeidszorg (AZI)



MOBIEL/AMBULANTE (WOON)ONDERSTEUNING

- 2017:
 - Verplichte reconversie van nRTH naar RTH met als gevolg: aantal cliënten nRTH ongeveer gelijk aan aantal RTH
 - Op zoek naar gepaste ondersteuning: wat doen met 'te weinig en/of teveel ten gevolge van introductie PVF'?
 - Opening van het CONVENT 22 i.s.m. Autimismus vzw: woonproject op maat voor 8 personen met ASS en een goede buur in het Begijnhof
 - Nieuwe partner RTH Groot-Gent: vraag van Gandae vzw naar support van hun medewerker wat mobiel/ambulant werken betreft (aansluiten bij gedeelde werkvloer)
- 2018:
 - Herbekijken teamwerking: terug naar één team, los van RTH of nRTH, gezien RTH en nRTH meer en meer samenvallen qua aantal cliënten én soort ondersteuning
 - Op zoek naar de toegevoegde waarde van psycho-sociale ondersteuning in een veranderend hulpverleningslandschap (toename zgn. goedkopere 'concurrenten' uit reguliere settings zoals gezinszorg,...)



FORENSISCHE DEELWERKING

2017 : 4 werkingen geclusterd in en uitvalsbasis vanuit Gent

- 4HOBO
 - als gedeelde werkvloer voor CAW i.f.v. aanklappend straathoekwerk (1/2 FTE medewerker)
 - projectmiddelen via VAPH tot eind 2020
- Ontgrendeld:
 - nieuw Besluit Vlaamse Regering voor ondersteuning van geïnterneerden (modulering en verbreding doelgroep)
 - erkenning van onbepaalde duur
 - herbekijken werking in de gevangenis gezien aantal gedetineerden met beperking stijgt (kortere trajecten)
 - verkennende gesprekken met de 3 andere gevangenissen in Oost-Vlaanderen
 - nocturne 'halfweg internering' i.s.m. Hof van Beroep Gent en KBM
- Samenwerking Forensisch Psychiatrisch Centrum (FPC): samenwerkingsovereenkomst
 - dagbesteding (3 werkprojecten op maat)
 - individuele begeleiding op maat
- Forensisch Tehuis Niet-Werkenden (FTNW)
 - najaar 2017: kabinet schorst de vergunning
 - op zoek naar een waardevol alternatief



FORENSISCHE DEELWERKING

2018

- 4HOBO en Amfora
 - evalueren van de samenwerking met CAW en GGZ
- Ontgrendeld
 - verder inzetten op anders werken in de gevangenis gezien aantal gedetineerden met beperking stijgt (kortere trajecten)
 - outreachend werken in de 3 andere gevangenissen in Oost-Vlaanderen
- Samenwerking Forensisch Psychiatrisch Centrum (FPC) Gent
 - evalueren en bijsturen van samenwerkingsovereenkomst
- Forensisch Tehuis Niet-Werkenden (FTNW)
 - op zoek naar een waardevol alternatief



ONDERSTEUNENDE DIENSTEN

LOGISTIEKE EN ADMINISTRatieve DIENSTEN

- 2017:
 - Clustering logistieke en administratieve diensten (teamwerking met eigen coördinator)
 - Inzetten op haalbare dienstverlening in een grotere werking
 - Overwegend 50+ers aan het werk in onze ondersteunende diensten: werkbaar houden voor medewerkers én organisatie via ondermeer:
 - inzetten op directe arbeidsduurvermindering per week
 - werken met externen waar nodig
 - clusteren van takenpakketten
 - Inzetten op ICT
 - Inzetten op digitalisering administratieve taken (organisatiebreed)
- 2018:
 - Gepaste maatregelen nemen i.f.v. ondersteunende omkadering zodat wij voldoen aan de normering zoals vooropgesteld door het VAPH (max. 17%) (tegen 2020)
 - Verder zoeken naar betaalbaar vervoer voor cliënten
 - Zoeken naar alternatieven voor betaalbare maaltijden voor cliënten



BELEIDSGERICHT WERKEN

Macro en meso

- Participatie in bestuursgroep VAPH SOM (werkgeversorganisatie) en lid van Raad van Bestuur SOM
- Lid van KWAITO (ondernemersplatform)
- Stakeholder in Lokaal Sociaal Beleid Gent (en Welzijnsraad Gent)
- Deelname aan werkgroep VAPH rond geïnterneerden
- Participatie uitbouw van een Eerstelijnszone in de regio Gent



BELEIDSGERICHT WERKEN

Micro en meso

- Participatie in Project Leegstand en Woonzoekteam
- Penhouder van onbetaalde naar betaalde arbeid voor personen met een interneringsstatuut (i.s.m. FPC, GTB, arbeidszorg psychiatrie o.l.v. WRG)
- Participatie in Flow-to-Work (vanuit onze bril personen met een beperking) met als penhouder Zagan vzw en o.l.v. WRG



!STAKEHOLDERS

INZETTEN OP DIALOOG

- 2017:
 - Cliënten: gastenraad (Evergem) en praatcafé (Gent)
 - Cliënten en hun netwerk:
 - 2 infosessies i.f.v. uitleg PVF (gemengde groep beide handicap-specifieke deelwerkingen)
 - 2 infosessies i.f.v. uitleg over modulering dagondersteuning (enkel dagbesteding)
- 2018:
 - Werk maken van een gebruikersraad



STRATEGISCHE PARTNERS

Lokaal

Samenwerkingsverband met Den Dries vzw en Zonnehoeve | Living+ vzw

- “schaal” maken en bundelen van expertise en krachten door lokaal samen te werken
- uitbreiding met belangrijke partners = Mozaiek vzw, Wagenschot vzw en Gandae vzw



STRATEGISCHE PARTNERS

Vlaams

Ondernemersplatform KWAITO

- een netwerk van organisaties die op sociaal verantwoorde en duurzame wijze willen ondernemen ten gunste van kwetsbare groepen in de samenleving
- het netwerk stelt zich tot doel:
 - uit te groeien tot een ontwikkelingsplatform voor zijn leden
 - ondersteuning en versterking te bieden aan de leden
 - de gedeelde visie van de leden uit te stralen en uit te dragen om zo een impact te realiseren op meerdere domeinen



STRATEGISCHE PARTNERS

Vlaams

Leden van het ondernemersplatform

- Groep Ubuntu
- Oranje
- Pegode
- Vesta
- OBRA | BAKEN, Den Dries en Zonnehoeve | Living+
- Samenwerkingsverband “Alezi” met Oostrem en Hejmen
- De Wroeter
- De Lovie



2017 IN CIJFERS

AANTAL PERSONEELSLEDEN	69 personeelsleden
FTE PERSONEEL	51,60 FTE
TOTAAL AANTAL CLIENTEN OBRA BAKEN	413 cliënten



PROJECTEN in 2018

- DE KERK: ontmoetingsplek voor de buurt (**buurtpunt**)
- DE PASTORIE: **aangepast wonen voor personen met een beperking en bijzondere ondersteuningsnoden met ondersteuning van een 'goede buur'**
- **TOONTJESHUIZEN**: woonproject op maat voor personen met een beperking (co-housing) – op heden geen zicht op concreet project - maar expertise opbouw in omgaan met oudergroepen
- Onderzoeken wat nieuw concept voor geïnterneerden '**FORENSISCHE WOONONDERSTEUNING OP MAAT VIA DIRECTE FINANCIERING**' voor ons kan betekenen
- Samenwerking met Groot Begijnhof om **KWETSBARE OUDERE bewoners in het Groot Begijnhof te ondersteunen**
- Uitrol van **OUTREACHEND WERKEN in de 3 gevangenissen in Oost-Vlaanderen**



En nog te doen in 2018

- Sociaal ondernemerschap verder verkennen en in de praktijk brengen
- Kostenstructuur en inkomstenstroom per deelwerking, inclusief de ondersteunende diensten, helder zetten en de gepaste maatregelen nemen met oog op 2020
- Inzetten op verdere operationalisering en uitdieping van de fusie (structuur en cultuur)
- Opmaak van een beleidsplan
- Inzetten op participatie in lokaal beleid Evergem (en ELZ Oost-Meetjesland)
- Inzetten op verder bekend maken van onze werking
- Uitbouwen van een vrijwilligerswerking (i.s.m. Den Dries)
- Uitbouwen van een gedeeld 'werkburo' (naar een werkcontinuüm): uitrol van arbeidsmatige activiteiten (AMA) en arbeidszorg (AZI) samen met relevante partners binnen en buiten de sector
- ...



OBRA BAKEN

curieus naar jou